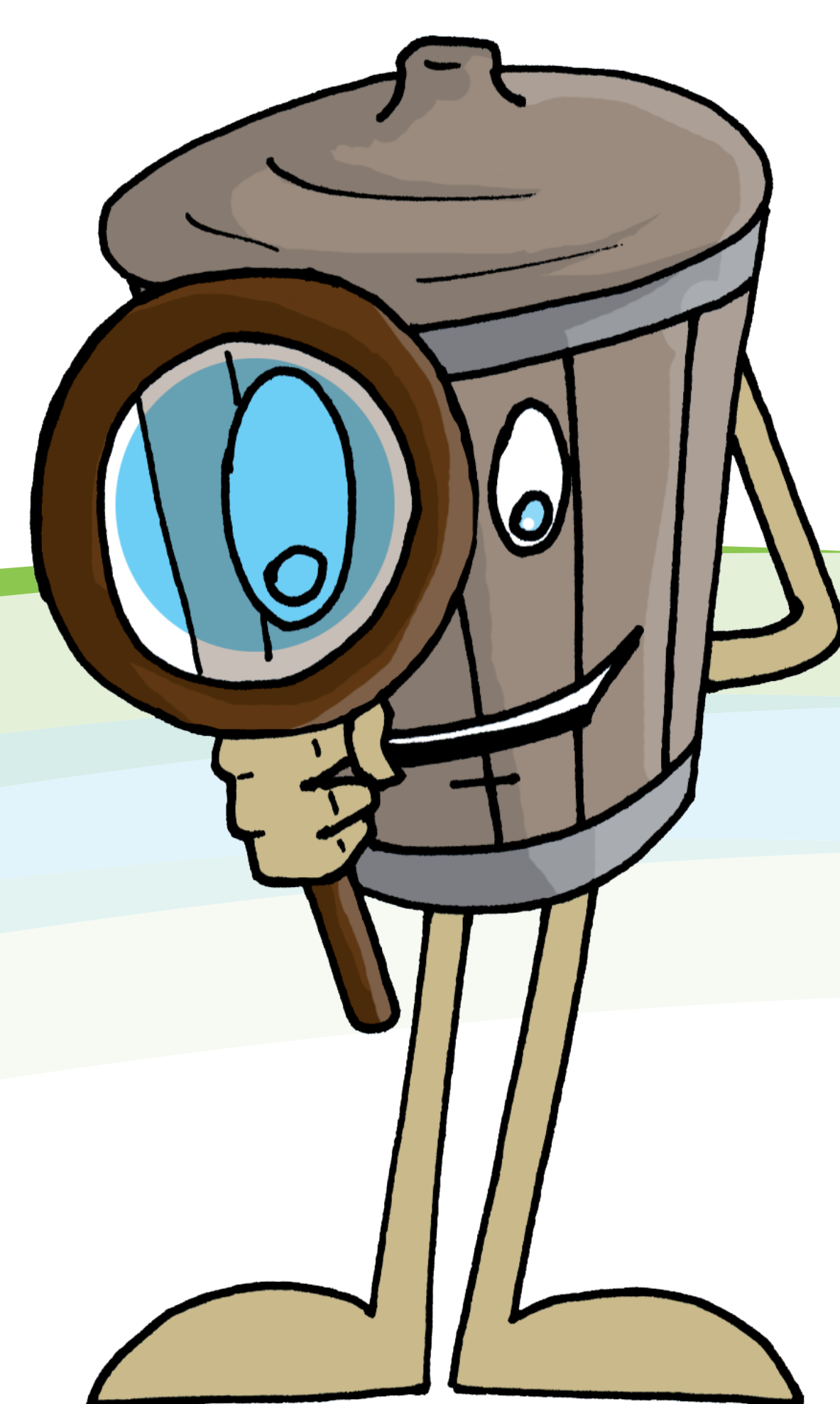


Radiographie

d'une poubelle...



La composition de notre poubelle n'a pas fondamentalement changé au cours des 15 dernières années.

SON POIDS, PAR CONTRE, A DOUBLÉ EN 40 ANS.

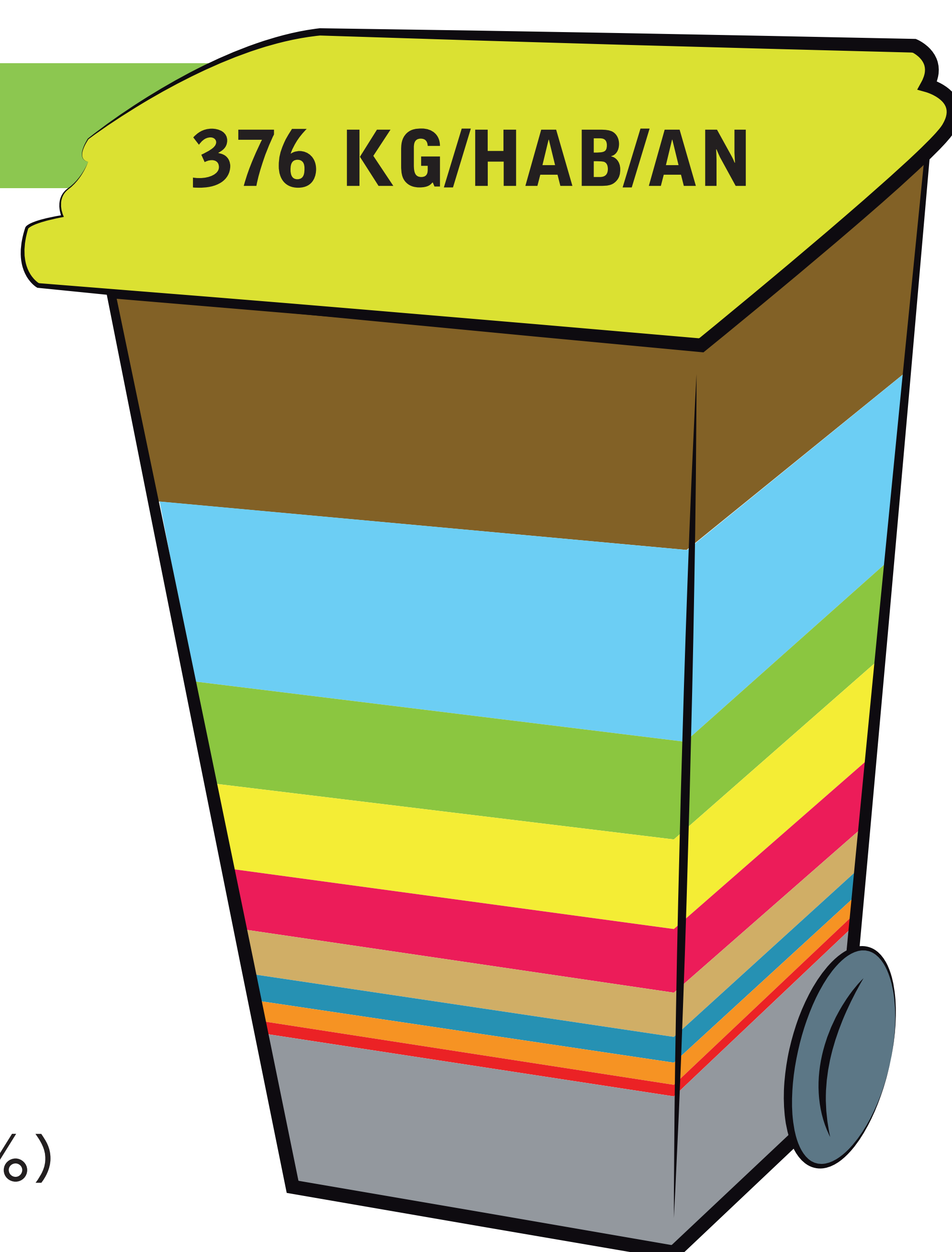
AUJOURD'HUI, CHAQUE HABITANT DE L'ALLIER PRODUIT EN MOYENNE 597 KG* DE DÉCHETS PAR AN :

- 376 kg d'ordures ménagères et assimilés se retrouvent dans les poubelles et containers de tri,
- 221 kg de débris sont apportés en déchetteries.

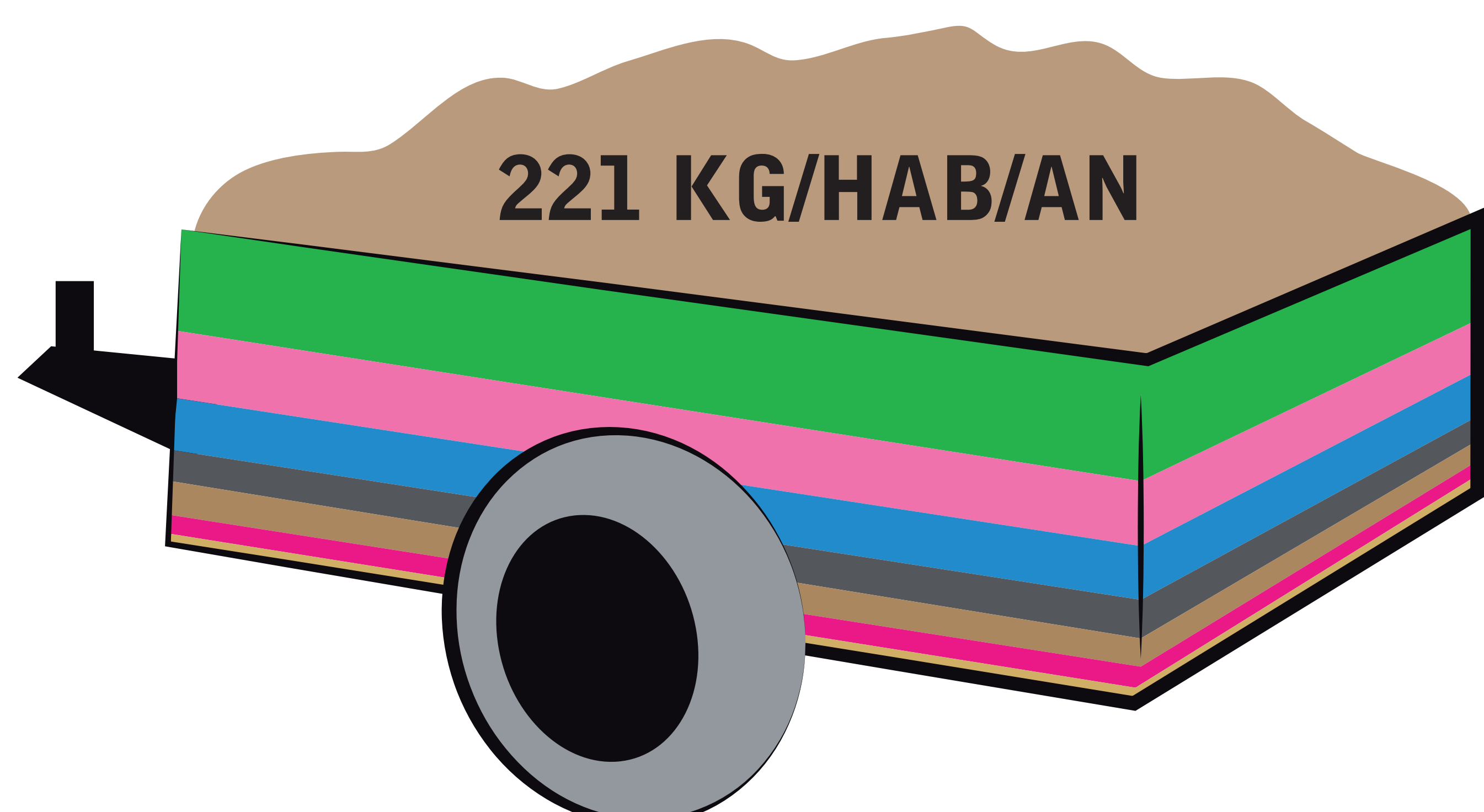
LES DÉCHETS D'UN HABITANT DE L'ALLIER

*Chiffres exprimés en kg/hab/an

- Déchets putrescibles = 94,4 (25,1 %)
- Papiers = 54,9 (14,6 %)
- Verre = 41,4 (11 %)
- Plastiques = 41,4 (11 %)
- Textiles sanitaires = 32 (8,5 %)
- Cartons = 25,6 (6,8 %)
- Métaux = 10,9 (2,9 %)
- Textiles = 7,1 (1,9 %)
- Déchets dangereux = 2,6 (0,7 %)
- Divers matériaux composites ou non classés = 65,8 (17,5 %)



L'APPORT EN DÉCHETTERIE D'UN HABITANT DE L'ALLIER



- Déchets verts = 77 (34,8 %)
- Inertes (gravats, terre...) = 55 (24,9 %)
- Encombrants = 53 (23,1 %)
- Ferrailles = 15 (6,8 %)
- Bois = 10 (4,5 %)
- Déchets spécifiques (peintures, électroménager...) = 9 (4,1 %)
- Cartons = 4 (1,8 %)

ENVIRON 150 KG/HAB/AN POURRAIENT FAIRE L'OBJET DE GESTES DE PRÉVENTION tels que le compostage domestique, l'évitement du gaspillage de produits alimentaires, la limitation des impressions bureautiques et des photocopies...

DES PROGRÈS SONT ENCORE POSSIBLES EN MATIÈRE DE PRÉVENTION.

*Source : Agence de l'environnement et de la maîtrise de l'énergie pour toutes les données chiffrées.

