

## **PERTURBATIONS DE CIRCULATION**

→ **Route barrée et déviée dans les deux sens**

**Déviations mises en place :**

- Déviation dans les deux sens par les RD 62 et RD 421.

 **Voir plan au verso**

Le stationnement sera interdit au droit du chantier pendant la durée des travaux.

La circulation riveraine sera gérée de manière spécifique par l'entreprise ADN, chargée des travaux, en fonction des possibilités et de l'avancement du chantier.

Nous vous remercions de votre compréhension pour la gêne occasionnée.

### **Infos pratiques**

Unité territoriale technique de Lapalisse / Vichy :

04 70 99 75 20

(du lundi au vendredi : 9 h – 12 h et 14 h – 17 h)



**Le Département de l'Allier investit pour vos routes**

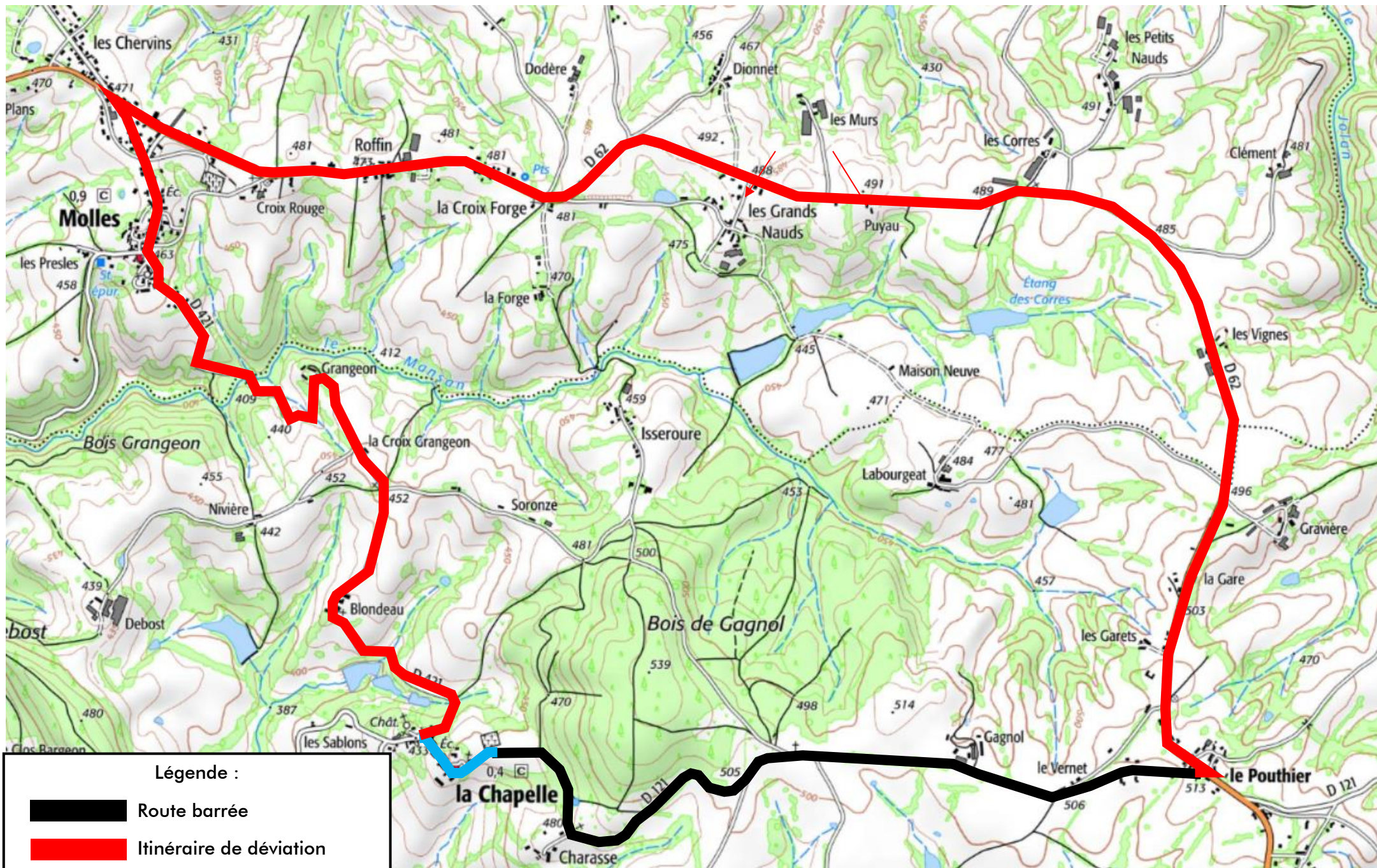
## **TRAVAUX SUR LA RD 121**

### **COMMUNE DE LA CHAPELLE**




Le Département de l'Allier vous informe des travaux d'amélioration de la couche de roulement de la RD 121, sur la commune de La Chapelle.

**Travaux programmés  
du 6 au 9 juillet 2026\***

\*Dates prévisionnelles pouvant évoluer en fonction des conditions climatiques.



Légende :

-  Route barrée
-  Itinéraire de déviation
-  Itinéraire dévié